

建物概要	
所在地	: 東京都中央区八重洲一丁目103番4外
交通	: JR「東京」 駅徒歩4分および東京メトロ「日本橋」 駅徒歩1分
用途地域	: 商業地域
主要用途	: 事務所・店舗
構造・規模	: 鉄骨造（一部鉄骨鉄筋コンクリート造）・制震構造 地上11階地下2階建
敷地面積	: 2,455.82m <sup>2</sup>
延床面積	: 約23,350m <sup>2</sup>
竣工	: 2011年11月中旬（予定）
事業主	: 東京建物株式会社 富士フィルムメディカル株式会社
設計・監理	: 株式会社竹中工務店
施工	: 株式会社竹中工務店

※建築計画概要およびCGパース・図面・イラスト等は2010年8月時点のものであり、変更になる場合があります。

# YAESU KYODO BUILDING PROJECT

〈仮称〉八重洲共同ビルプロジェクト

お問い合わせ先

 PRIME PLACE Co.,Ltd.

株式会社プライムプレイス MDリーシングチーム

TEL: 03-3242-2266

<http://www.prime-place.jp>

## Location

ロケーション



## Market

マーケット

周辺人口(出典:H18事業所企業統計調査及びH17国勢調査)

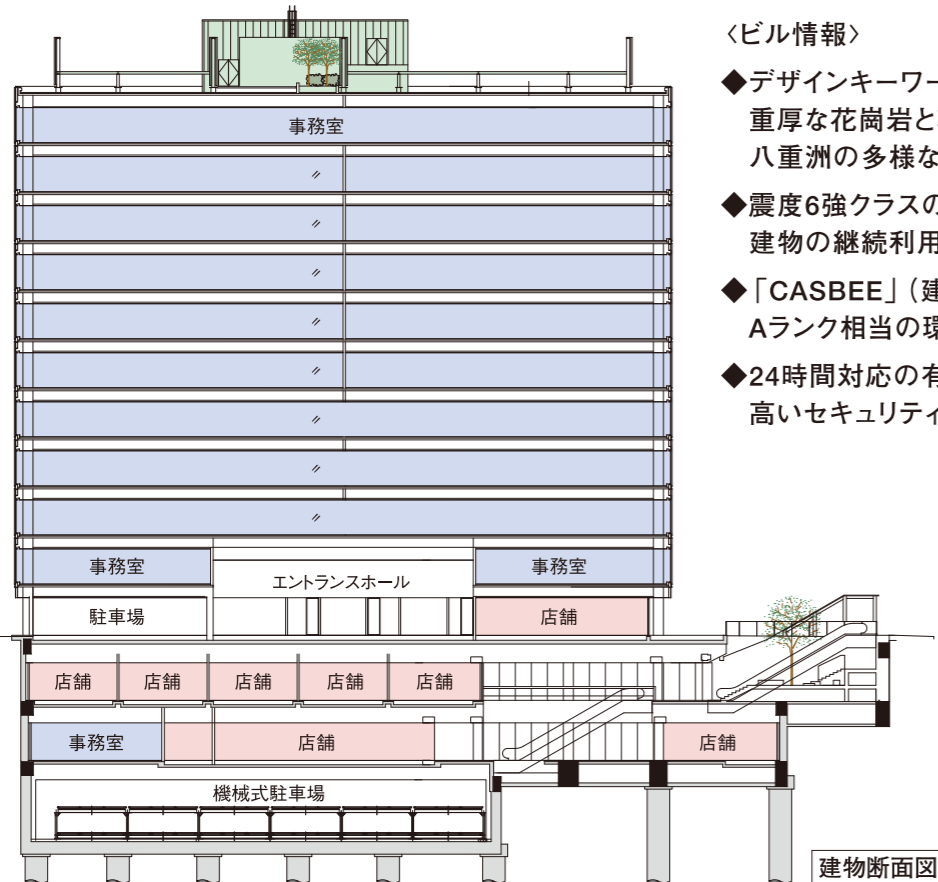
- ・ 計画地至近に～交通利便性の高い立地
- ・ 周辺最寄駅5駅(東京駅、日本橋駅、大手町駅、三越前駅、京橋駅)の1日平均乗降客数は、約1,060,000人

洗練された空間が、歴史あるまちと新たな八重洲の未来をつなぎます。



完成予想CG

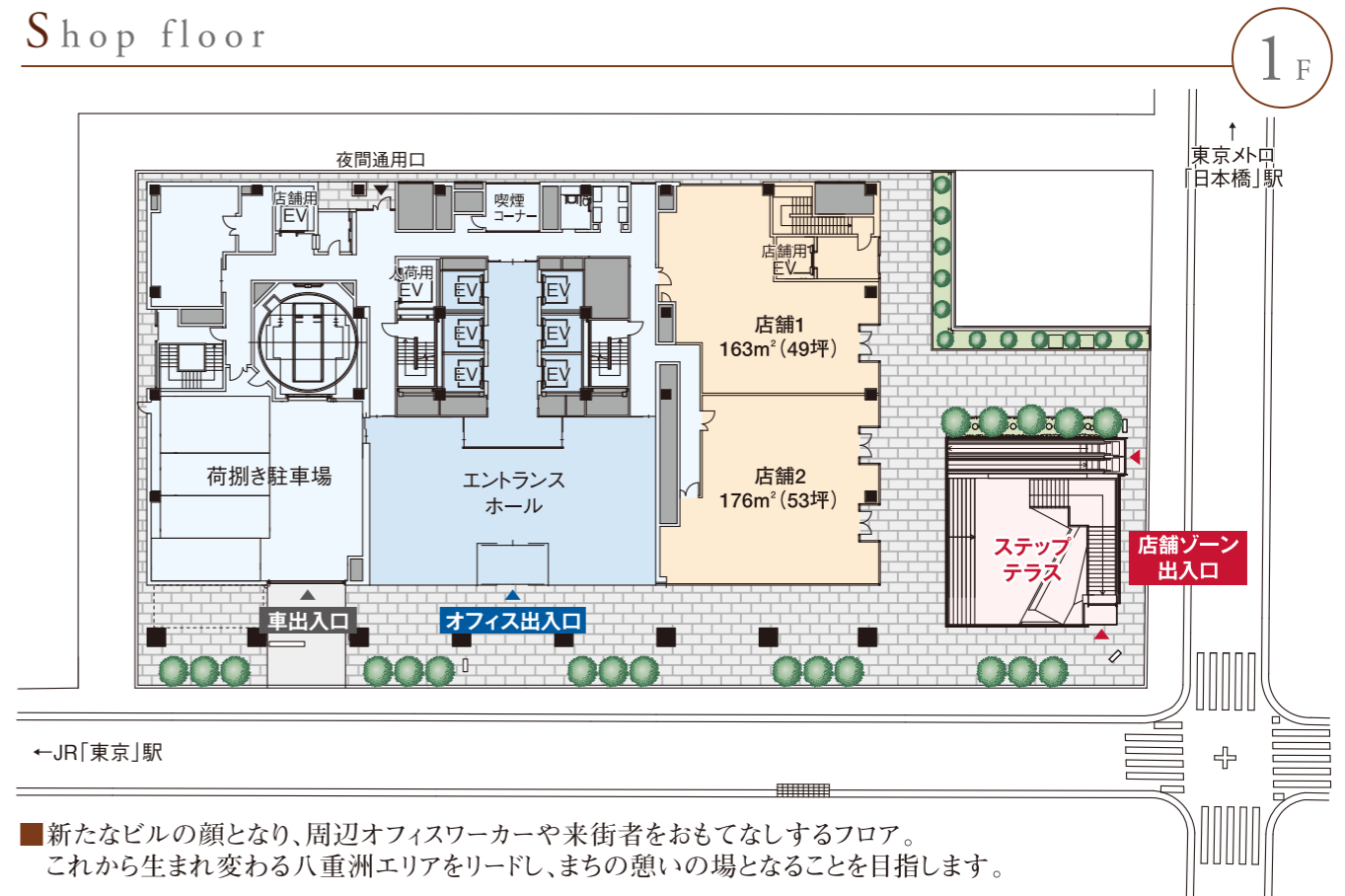
人の流れや賑わいをデザインするステップテラスは、地下の商業施設を街に開かれた都市の広場として開放します。



〈ビル情報〉

- ◆デザインキーワードを“アーバンファブリック”とし、重厚な花崗岩と軽快なアルミを織り成すことで、八重洲の多様な要素を表現。
- ◆震度6強クラスの大地震時(レベル2)においても建物の継続利用が可能な耐震性能を確保。
- ◆「CASBEE」(建築環境総合性能評価システム) Aランク相当の環境・省エネに配慮した計画。
- ◆24時間対応の有人管理や監視カメラの稼働により高いセキュリティ性を実現。

Shop floor



■新たなビルの顔となり、周辺オフィスワーカーや来街者をおもてなしするフロア。これから生まれ変わる八重洲エリアをリードし、まちの憩いの場となることを目指します。



完成予想CG

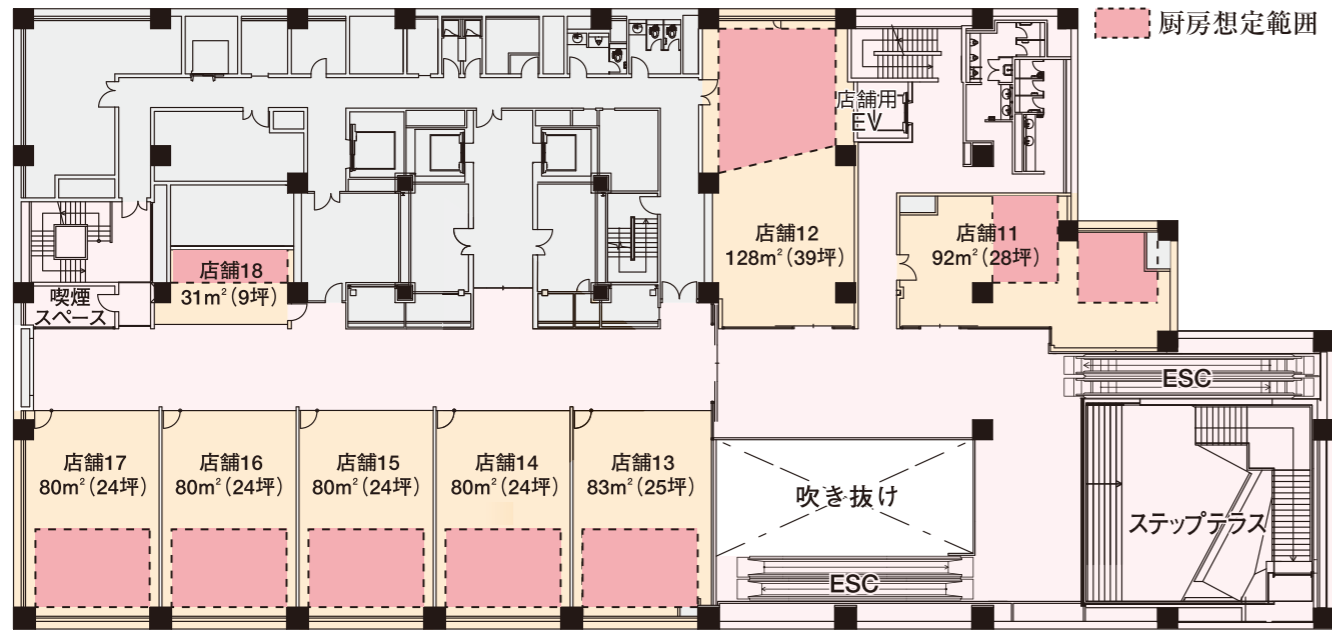
ステップテラスにより、地上から地下への自然な流れを創り出します。

完成予想CG

# 多彩なショップで特別な空間を織りなします。

Shop floor

B1F



■会社の同僚や友人などの仲間内で気軽に楽しめる空間を提供するフロア。  
ショップ(No.13~17)は前面の共用部の一部を利用でき、賑わいの滲み出しを演出することが可能です。



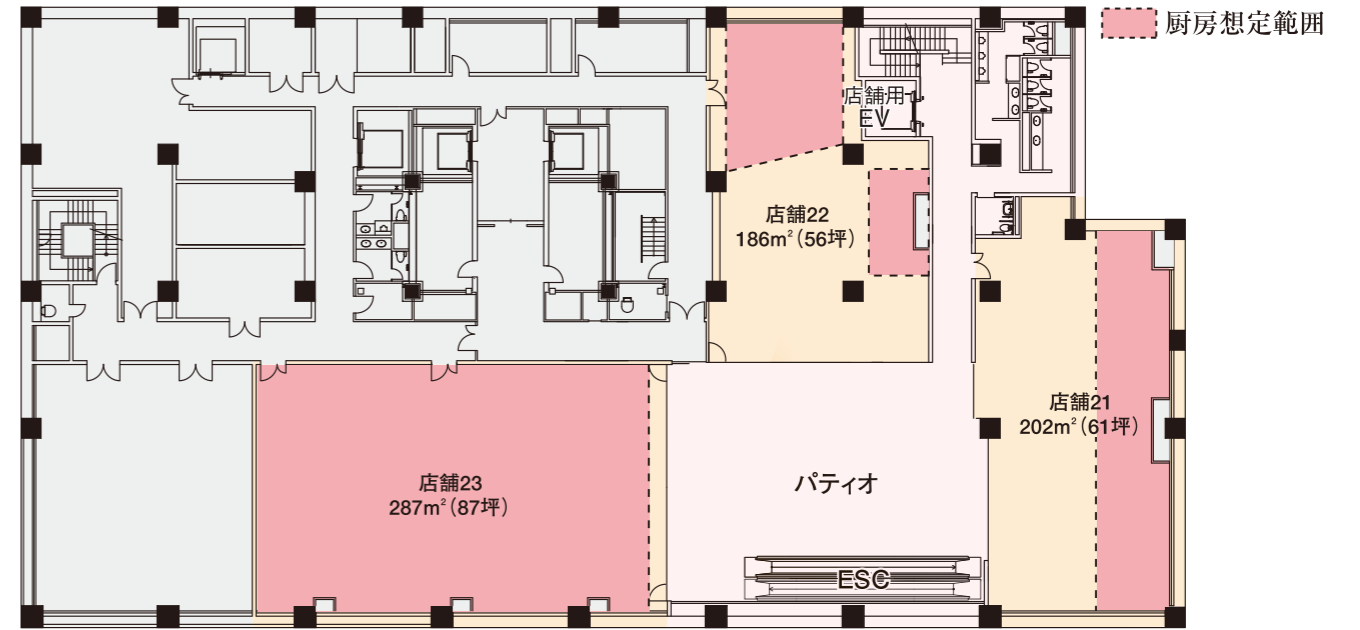
完成予想CG

上質な商業空間をさまざまなシーンに対応するショップで彩り、訪れる人の日常を“楽しみ”や“うるおい”で演出します。

完成予想CG

Shop floor

B2F



■会社の歓送迎会や友人同士の懇親会等、団体での宴会需要に応えるフロア。  
比較的大きめの区画で構成されており、それぞれのショップの世界観を表現することができます。



完成予想CG

ステップテラスを通して地上までつながる開放感ある空間を形成。  
地下のショップフロアから生まれる賑わいが、吹き抜けを通し外へとあふれ出します。